

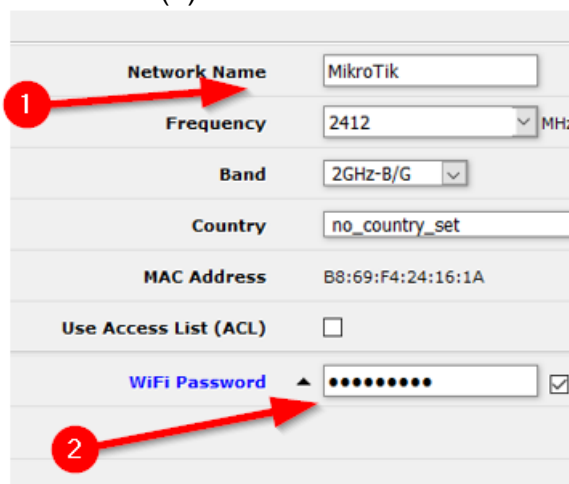
Um in Ihrem Zimmer das WLAN nutzen zu können, benötigen Sie einen geeigneten Router. Möglich wäre hier zum Beispiel folgendes Modell:

## Mikrotik hAP ac lite TC

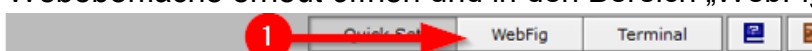
(Link zur Herstellerseite: <https://mikrotik.com/product/RB952Ui-5ac2nD-TC>)

Hier eine Anleitung zum Einrichten des Routers in Ihrem Zimmer:

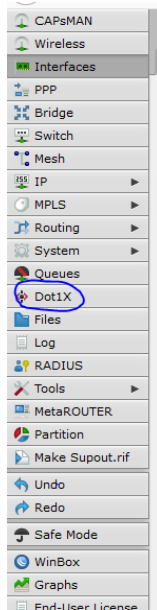
1. Den Router mit dem mitgelieferten Netzteil mit Strom versorgen.
2. Den Laptop oder das Smartphone mit dem WLAN oder dem LAN Anschluss verbinden.  
**Achtung:**  
**Im Auslieferungszustand ist kein Passwort für das WLAN vergeben!**
3. Das Webinterface öffnen <http://192.168.88.1>
4. Im QuickSet Teil der Weboberfläche:
  - a. Bei (1) den gewünschten Namen des WLAN Netzwerkes eintragen.
  - b. Bei (2) Germany auswählen
  - c. Bei (3) ein Passwort für das WIFI vergeben.



5. Unten Rechts auf „Apply Configuration“ klicken.
6. Sollte die Verbindung per WLAN hergestellt worden sein muss diese erneut mit den oben eingetragenen Zugangsdaten und WLAN Name hergestellt werden.
7. Weboberfläche erneut öffnen und in den Bereich „WebFig“ wechseln. (1)

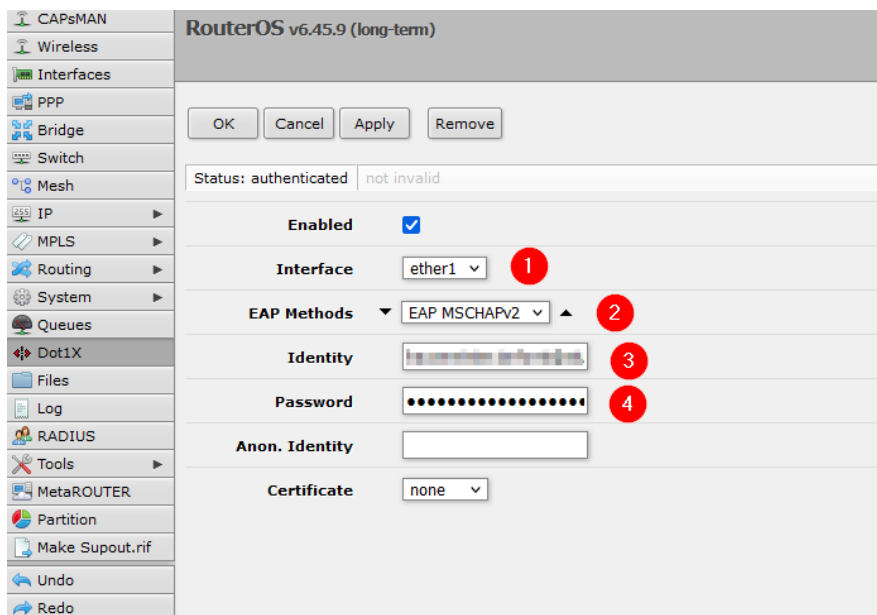


8. Menüpunkt „Dot1X“ öffnen.



9. Auf „Add New“ klicken.

- a. Bei (1) das 1. Interface auswählen.
- b. EAP Methode auswählen
- c. Bei (3) den Nutzernamen aus der „Nutzungsvereinbarung Internet“ eintragen.
- d. Bei (4) das Passwort aus der Nutzungsvereinbarung Internet eintragen.



10. Mit einem Klick auf „Apply“ bestätigen.

11. Danach das erste Interface mit dem Netzwerkanschluss im Zimmer verbinden.

Weitere Infos erhalten Sie auf unserer Homepage

[https://www.studiwerk.de/cms/internet\\_in\\_den\\_wohnanlagen-1001.html](https://www.studiwerk.de/cms/internet_in_den_wohnanlagen-1001.html)